

CHARENTE

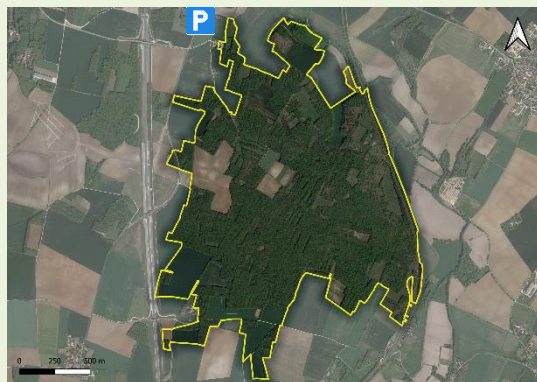
LE DÉPARTEMENT



Courcôme
Charmé
Salle-de-Villefagnan

Les Couradeaux

« Orchidées et pelouses calcaires dans un paysage méditerranéen »



INFORMATIONS

Inscription ENS : 2021

Communes : Courcôme,
Charmé, Salle de Villefagnan

Surface : 270 ha

Propriétaires : Communes,
Privés

Gestionnaire ENS : Communes

Le site des Couradeaux présente une richesse écologique entre bois et pelouses calcaires mésophiles abritant une importante diversité d'orchidées (17 espèces). Zone de transition entre prairies et forêts, elle présente une végétation de type méditerranéen insolite au sein d'un paysage de cultures céréalières.

Parking sentier : Sentier "Sur les traces du loup",
parking Place de la mairie de Courcôme (16240)
<https://maps.app.goo.gl/DCSQDqrSdQNRfxhf8>
(45.98762, 0.13308)



ESPACES NATURELS SENSIBLES